



ข้อบังคับมหาวิทยาลัยแม่โจ้
ว่าด้วยเครื่องแบบพนักงานมหาวิทยาลัย
พ.ศ. ๒๕๕๒

โดยที่เป็นการสมควรกำหนดเครื่องแบบของพนักงานมหาวิทยาลัย เพื่อความเป็นระเบียบเรียบร้อยในการเข้าร่วมพระราชพิธี รัฐพิธี ที่มีกำหนดการ พิธีการสำคัญ และพิธีการของมหาวิทยาลัย ซึ่งกำหนดให้แต่งเครื่องแบบ

อาศัยอำนาจตามความในมาตรา ๑๕ (๒) แห่งพระราชบัญญัติมหาวิทยาลัยแม่โจ้ พ.ศ. ๒๕๓๙ ประกอบกับมติที่ประชุมสภามหาวิทยาลัยแม่โจ้ ในคราวประชุมครั้งที่ ๙/๒๕๕๒ เมื่อวันที่ ๒๐ ธันวาคม พ.ศ. ๒๕๕๒ จึงออกข้อบังคับไว้ ดังนี้

ข้อ ๑ ข้อบังคับนี้เรียกว่า “ข้อบังคับมหาวิทยาลัยแม่โจ้ ว่าด้วยเครื่องแบบพนักงานมหาวิทยาลัย พ.ศ. ๒๕๕๒”

ข้อ ๒ ข้อบังคับนี้ให้ใช้บังคับตั้งแต่วันถัดจากวันประกาศเป็นต้นไป

ข้อ ๓ ในข้อบังคับนี้

“มหาวิทยาลัย” หมายความว่า มหาวิทยาลัยแม่โจ้

“สภามหาวิทยาลัย” หมายความว่า สภามหาวิทยาลัยแม่โจ้

“อธิการบดี” หมายความว่า อธิการบดีมหาวิทยาลัยแม่โจ้

“พนักงานมหาวิทยาลัย” หมายความว่า พนักงานในมหาวิทยาลัยซึ่งได้รับการจ้างตามสัญญาจ้างให้ทำงานในมหาวิทยาลัย โดยได้รับค่าจ้างหรือค่าตอบแทนจากเงินงบประมาณแผ่นดินหรือเงินรายได้ของมหาวิทยาลัยแม่โจ้

“เครื่องแบบ” หมายความว่า เครื่องแต่งกายทั้งหลาย รวมทั้งเครื่องหมายต่าง ๆ ตลอดจนสิ่งประกอบเครื่องแต่งกายอย่างอื่น ที่กำหนดให้พนักงานมหาวิทยาลัยแต่งตามรูปแบบท้ายข้อบังคับนี้

“ตุ้มตราสัญลักษณ์มหาวิทยาลัย” หมายความว่า ตุ้มโลหะสีทองซึ่งมีการนำตราสัญลักษณ์ประจำมหาวิทยาลัย รูปพระพิรุณทรงนาค เป็นองค์ประกอบ ตามรูปที่ ๑ แนบท้ายข้อบังคับนี้

“เข็มตราสัญลักษณ์มหาวิทยาลัย” หมายความว่า เข็มโลหะสีทองทรงหยดน้ำ ซึ่งมีการนำตราสัญลักษณ์ประจำมหาวิทยาลัย รูปพระพิรุณทรงนาค เป็นองค์ประกอบตามรูปที่ ๒ แนบท้ายข้อบังคับนี้

“เครื่องหมายหน้าหมวก” หมายความว่า เครื่องหมายหน้าหมวก โลหะสีทองทรงหยดน้ำมีฐานเป็นรูปผลอินทนิลและรวงข้าว ประดับตรงกลางด้วยรูปผลอินทนิล มีการนำตราสัญลักษณ์ประจำมหาวิทยาลัยรูปพระพิรุณทรงนาค เป็นองค์ประกอบตามรูปที่ ๓ แนบท้ายข้อบังคับนี้

“อินทรธนู” หมายความว่า เครื่องหมายประดับบ่า อินทรธนูแข็งมีการนำสัญลักษณ์ประจำมหาวิทยาลัยรูปพระพิรุณทรงนาค รวงข้าวสีทอง และดอกอินทนิล อันแสดงอัตลักษณ์ของมหาวิทยาลัยเป็นองค์ประกอบ ส่วนอินทรธนูอ่อนมีสัญลักษณ์ของมหาวิทยาลัยรูปดอกอินทนิล อันสื่อความหมายถึงคุณค่าของบัณฑิตมหาวิทยาลัยแม่โจ้ ผู้เปี่ยมด้วยความขยันหมั่นเพียร ความอดทน และความเฉลียวฉลาด เป็นองค์ประกอบตามรูปที่ ๔ แนบท้ายข้อบังคับนี้

ข้อ ๔ ให้อธิการบดีเป็นผู้รักษาการให้เป็นไปตามข้อบังคับนี้

หมวด ๑

เครื่องแบบพนักงานมหาวิทยาลัย

ข้อ ๕ เครื่องแบบพนักงานมหาวิทยาลัย ให้มี ๒ ชนิด คือ

(ก) เครื่องแบบปฏิบัติราชการ มี ๒ ประเภท

(๑) เครื่องแบบสีทากีคอพับ

(๒) เครื่องแบบสีทากีคอแบะ

(ข) เครื่องแบบพิธีการ มี ๓ ประเภท

(๑) เครื่องแบบปกติขาว

(๒) เครื่องแบบครึ่งยศ

(๓) เครื่องแบบเต็มยศ

หมวด ๒

ลักษณะของเครื่องแบบปฏิบัติราชการ

ข้อ ๖ เครื่องแบบสีทากีคอพับ และเครื่องแบบสีทากีคอแบะ มีลักษณะดังนี้

(ก) สำหรับพนักงานมหาวิทยาลัยชาย ประกอบด้วย

(๑) หมวก ให้ใช้หมวกทรงหม้อตาลสีทากี กะบังหน้าทำด้วยหนังหรือวัสดุเทียมหนังสีดำ สายรัดคางหนังหรือวัสดุเทียมหนังสีดำ มีดุมโลหะสีทองรูปผลอินทนิลขนาดเล็กติดที่ข้างหมวกข้างละ ๑ ดุม ผ้าพันหมวกสีทากี ที่หน้าหมวกติดเครื่องหมายหน้าหมวกสูง ๕ เซนติเมตร

การสวมหมวกให้สวมในโอกาสอันควร

(๒) เสื้อ ให้ใช้ได้ ๒ แบบ

แบบที่ ๑ ให้ใช้เสื้อคอพับสีทากีแขนยาวรัดข้อมือ มีดุมที่ข้อมือข้างละ ๑ ดุม หรือแขนสั้น มีกระเป๋ายึดติดที่หน้าอกข้างละ ๑ กระเป๋า เป็นกระเป๋าสีเสื้อมีแถบอยู่ตรงกลางตามทางตั้งกว้าง ๓.๕ เซนติเมตร มีใบกระเป๋ารูปมนชายกลางแหลมหรือเป็นกระเป๋าสีเสื้อชนิดไม่มีแถบกลางกระเป๋

และใบปกกระเป่าเป็นรูปสี่เหลี่ยมผืนผ้า มุมกระเป่าและมุมปกกระเป่าเป็นรูปตัดพองาม ที่ปากกระเป่าทั้งสองข้างติดดุมข้างละ ๑ ดุม สำหรับขัดใบปกกระเป่าด้วยเส้นผ่าอกตลอด มีสายกว้าง ๓.๕ เซนติเมตร ติดดุมตามแนวอกเสื้อ ๕ ดุม ระยะห่างพอสมควร ที่ไหล่เสื้อประดับอินทรีทูนทำด้วยผ้าสีเดียวกับเสื้อยาวตามความยาวของบ่า เย็บติดกับเสื้อเหนือบ่าทั้งสองข้างจากไหล่ไปคอ ปลายมน ด้านไหล่กว้าง ๔ เซนติเมตร ด้านคอกว้าง ๓ เซนติเมตร ตอนปลายขัดดุมติดกับตัวเสื้อ และให้ใช้อินทรีทูนอ่อนมีแถบกว้าง ๕ เซนติเมตร ยาวตามความยาวบ่า พื้นสีกาก็ มีแถบไหมสีทองขนาด ๑ เซนติเมตร แถบบนขมวดเป็นวงกลมขนาดวัดเส้นผ่าศูนย์กลางวงใน ๑ เซนติเมตร ทางต้นอินทรีทูนติดแถบไหมสีทอง ๑ แถบ และวางเป็นรูปดอกอินทนิล ประดับที่ไหล่เสื้อโดยสอดใส่ในอินทรีทูนที่ทำด้วยผ้า และติดเข็มตราสัญลักษณ์มหาวิทยาลัยขนาดสูง ๓ เซนติเมตร ที่ปกคอเสื้อด้านหน้าทั้งสองข้าง การสวมเสื้อให้สอดชายเสื้อไว้ในขอบกางเกง

แบบที่ ๒ ให้ใช้เสื้อคอแบะปล่อยเอวแบบคอตั้ง สีกาก็แขนสั้น ตัวเสื้อผ่าอกตลอด มีดุมที่อกเสื้อ ๔ ดุม มีกระเป่าเย็บติดภายนอกเป็นกระเป่าบนและล่าง อย่างละสองกระเป่า กระเป่าบนมีใบปกมน ชายกลางแหลมมีแถบกว้าง ๓.๕ เซนติเมตร ตรงกึ่งกลางกระเป่าทางตั้ง กระเป่าล่างเป็นกระเป่าย่นมีใบปกรูปตัดที่ฝากระเป่าทั้งสองข้าง ติดดุมข้างละ ๑ ดุม สำหรับขัดกับใบกระเป่า ที่เอวด้านหลังคาดด้วยผ้าสีเดียวกับเสื้อขนาดกว้าง ๕ เซนติเมตร ชายเสื้อมีตะเข็บกลางหลังเปิดไว้ถึงผ้าคาดเอว และติดเข็มตราสัญลักษณ์มหาวิทยาลัยขนาดสูง ๓ เซนติเมตรที่ปกคอแบะทั้งสองข้าง

ดุมที่ใช้กับเสื้อทั้งสองแบบมีลักษณะเป็นรูปกลมแบนทำด้วยวัสดุเดียวกับเสื้อ

ให้ใช้เสื้อคอสีกาก็แบะ แทนเสื้อสีกาก็คอพับ ในโอกาสอันควร

ผู้ได้รับพระราชทานเครื่องราชอิสริยาภรณ์ ให้ประดับแพรแถบเครื่องราชอิสริยาภรณ์ที่อกเสื้อเหนือกระเป่าบนซ้าย

(๓) กางเกง ให้ใช้แบบราชการสีกาก็ ไม่พับปลายขา

(๔) เข็มขัด ให้ใช้เข็มขัดทำด้วยด้ายถักสีกาก็ กว้าง ๓ เซนติเมตร หัวเข็มขัดทำด้วยโลหะสีทองเป็นรูปสี่เหลี่ยมผืนผ้าทางนอน ปลายมนกว้าง ๓.๕ เซนติเมตร ยาว ๕ เซนติเมตร มีตราสัญลักษณ์มหาวิทยาลัยดุนนูนอยู่กึ่งกลางหัวเข็มขัด ไม่มีเข็มสำหรับสอดรู ปลายเข็มขัดหุ้มด้วยโลหะสีทองกว้าง ๑ เซนติเมตร

(๕) รองเท้า ถุงเท้า ให้ใช้รองเท้านุ่มสันหรือนุ่มข้อ หนังหรือวัสดุเทียมหนังสีดำหรือสีน้ำตาล ไม่มีลาย ถุงเท้าสีเดียวกับรองเท้า

(๖) ป้ายชื่อและตำแหน่ง ให้มีป้ายชื่อพื้นสีดำ ขนาดกว้างไม่เกิน ๒.๕ เซนติเมตร ยาวไม่เกิน ๗.๕ เซนติเมตร แสดงชื่อ ชื่อสกุล และชื่อตำแหน่งในการบริหารงานหรือชื่อตำแหน่งในสายงานที่ปฏิบัติระดับที่อกเสื้อเหนือกระเป่าบนขวา

(ข) สำหรับพนักงานมหาวิทยาลัยหญิง ประกอบด้วย

(๑) หมวก ให้ใช้หมวกแก๊ปทรงอ่อนพับปีกสีกาก็ สายรัดคางสีทองกว้าง ๑ เซนติเมตร มีดุมโลหะสีทองรูปผลอินทนิลขนาดเล็กติดที่ข้างหมวกข้างละ ๑ ดุม ผ้าพื้นหมวกสีกาก็ หน้าหมวกติดเครื่องหมายหน้าหมวกสูง ๕ เซนติเมตร

การสวมหมวกให้สวมในโอกาสอันควร

(๒) เสื้อ ให้ใช้ได้ ๒ แบบ

แบบที่ ๑ ให้ใช้เสื้อคอพับสีทากี สีอ่อนกว่ากระโปรงหรือสีเดียวกับกระโปรง ผ่าอกตลอดตัวเสื้อ มีسابกว้างประมาณ ๒.๕ เซนติเมตร แขนยาวรัดข้อมือ ขอบปลายแขนกว้างประมาณ ๕ เซนติเมตร หรือแขนสั้นเหนือข้อศอกเล็กน้อยตลบชาย กว้างประมาณ ๕ เซนติเมตร เดินคิ้วด้านหน้าเสื้อต่อจากเส้นบ่า มีตะเข็บผ่านกลางอก ยาวตลอดตัวทั้งสองด้าน มีดุม ๕ ดุม ด้านหลังจากเส้นต่อจากบ่าหลังมีตะเข็บผ่านตามตัวเสื้อทั้งสองด้านเช่นเดียวกับด้านหน้า ที่ไหล่เสื้อประดับอินทรีทูนุทำด้วยผ้าสีเดียวกับเสื้อ ยาวตามความยาวของบ่า เย็บติดกับเสื้อ เหนือบ่าทั้งสองข้าง จากไหล่ไปคงปลายมน ด้านไหล่กว้าง ๔ เซนติเมตร ด้านคอกกว้าง ๓ เซนติเมตร ตอนปลายขัดดุมติดกับตัวเสื้อ และให้ใช้อินทรีทูนุอ่อนมีแถบกว้าง ๕ เซนติเมตร ยาวตามความยาวบ่า พื้นสีทากี มีแถบไหมสีทอง ขนาด ๑ เซนติเมตร แถบบนขมวดเป็นวงกลมวัดเส้นผ่านศูนย์กลางวงใน ๑ เซนติเมตร ทางต้นอินทรีทูนุติดแถบไหมสีทอง ๑ แถบ และวางเป็นรูปดอกอินทนิล ประดับที่ไหล่เสื้อ โดยสอดใส่อินทรีทูนุที่ทำด้วยผ้า และติดเข็มสัญลักษณ์มหาวิทยาลัยขนาดสูง ๓ เซนติเมตร ที่ปกคอเสื้อด้านหน้าทั้งสองข้าง

แบบที่ ๒ ให้ใช้เสื้อคอแบะปล่อยเอว สีทากี สีเดียวกับกระโปรงหรือกางเกง ผ่าอกตลอดตัวเสื้อ ไม่มีساب แขนยาวจรดข้อมือหรือแขนสั้นเหนือข้อศอกเล็กน้อย ตลบชายกว้างประมาณ ๕ เซนติเมตร ด้านหน้าเป็นคิ้วตามساب มีดุม ๓ ดุม ต่อด้านหน้าและด้านหลังยาวตามตัว และมีกระเป๋าล่างข้างละ ๑ กระเป๋า เป็นกระเป๋าเจาะเฉียงเล็กน้อย ไม่มีใบปกกระเป๋า และติดเข็มสัญลักษณ์มหาวิทยาลัยขนาดสูง ๓ เซนติเมตรที่ปกคอแบะทั้งสองข้าง การสวมเสื้อให้ปล่อยชายเสื้อทับกระโปรงหรือกางเกงและคาดเข็มขัดผ้าสีทากีสีเดียวกับสีเสื้อ กว้าง ๒.๕ เซนติเมตร หัวสี่เหลี่ยมมุมผ้าคาดทับเสื้อ

ดุมที่ใช้กับเสื้อทั้ง ๒ แบบ มีลักษณะเป็นรูปกลมแบน ทำด้วยวัสดุสีเดียวกับเสื้อ

การสวมเสื้อแบบที่ ๑ ให้สอดชายเสื้อไว้ในของกระโปรงหรือกางเกง และคาดเข็มขัดทับขอบกระโปรงหรือ

ผู้ได้รับพระราชทานเครื่องราชอิสริยาภรณ์ ให้ประดับแพรแถบเครื่องราชอิสริยาภรณ์ที่อกเสื้อเหนือกระเป๋าด้านซ้าย

(๓) กางเกง กระโปรง ให้ใช้กางเกงหรือกระโปรง สีทากี ได้ ๔ แบบ

แบบที่ ๑ กางเกงแบบราชการสีทากีไม่พับปลายขา

แบบที่ ๒ กางเกงสีทากีชายยาว ขาตรง ไม่มีลวดลาย ขอบกางเกงกว้างประมาณ ๑ นิ้ว มีหรือไม่มีกระเป๋าก็ได้ มีซิปลัดหน้าหรือด้านข้างไม่พับปลายขา

แบบที่ ๓ กระโปรงสีทากียาวปิดเข่า ปลายบานเล็กน้อย

แบบที่ ๔ กระโปรงสีทากีมีตะเข็บหน้า ๒ ตะเข็บ ตะเข็บหลัง ๒ ตะเข็บ ยาวครึ่งเข่า ปลายบานเล็กน้อย

(๔) เข็มขัด

แบบที่ ๑ ให้ใช้เข็มขัดทำด้วยด้ายถักสีทากี กว้าง ๓ เซนติเมตร หัวเข็มขัดทำด้วยโลหะสีทองเป็นรูปสี่เหลี่ยมผืนผ้าทางนอน ปลายมนกว้าง ๓.๕ เซนติเมตร ยาว ๕ เซนติเมตร มีตราสัญลักษณ์มหาวิทยาลัยดุนนูนอยู่กึ่งกลางหัวเข็มขัด ไม่มีเข็มสำหรับสอดรู ปลายเข็มขัดหุ้มด้วยโลหะสีทองกว้าง ๑ เซนติเมตร คาดทับขอบกระโปรง

แบบที่ ๒ ให้ใช้เข็มขัดผ้าสีกากี สีเดียวกับสีเสื้อ กว้าง ๒.๕ เซนติเมตร หัวสีเหลี่ยม หุ้มผ้าคาดทับเสื้อ

(๕) รองเท้า ถุงเท้า ให้ใช้รองเท้าหุ้มส้นหรือหุ้มข้อ หนักรหรือวัสดุเทียมหนังสีดำ หรือสีน้ำตาลแบบปิดปลายเท้า ไม่มีลวดลาย สันสูงไม่เกิน ๑๐ เซนติเมตร

(๖) ป้ายชื่อและตำแหน่ง ให้มีป้ายชื่อพื้นสีดำ ขนาดกว้างไม่เกิน ๒.๕ เซนติเมตร ยาวไม่เกิน ๗.๕ เซนติเมตร แสดงชื่อ ชื่อสกุล และชื่อตำแหน่งในการบริหารงานหรือชื่อตำแหน่ง ในสายงานที่ปฏิบัติระดับที่ออกสื่อเหนือกระเป๋านบว

ทั้งนี้ เครื่องแบบปฏิบัติราชการมีลักษณะตามรูปที่ ๕ แนบท้ายข้อบังคับนี้

หมวด ๓

ลักษณะของเครื่องแบบพิธีการ

ข้อ ๗ เครื่องแบบปกติสีขาว มีลักษณะดังนี้

(ก) สำหรับพนักงานมหาวิทยาลัยชาย ประกอบด้วย

(๑) หมวกทรงหม้อตาลสีขาว กะบังหน้าทำด้วยหนังหรือวัสดุเทียมหนังสีดำมีดุม โลหะสีทองรูปผลอินทนิล ขนาดเล็กติดที่ข้างหมวกข้างละ ๑ ดุม ผ้าพันหมวกเป็นแถบสายถักสีขาว ที่หน้าหมวกติดเครื่องหมายหน้าหมวกขนาดสูง ๕ เซนติเมตร บนหมอนสักหลาดสีขาว

การสวมหมวกให้สวมในโอกาสอันควร

(๒) เสื้อให้ใช้เสื้อคอตั้งสีขาว ที่แนวسابอกให้ขัดดุมตราสัญลักษณ์มหาวิทยาลัย ขนาดเส้นผ่านศูนย์กลาง ๒.๕ เซนติเมตร ๕ ดุม ติดเข็มสัญลักษณ์มหาวิทยาลัยที่คอเสื้อด้านหน้าทั้งสองข้างที่ใหญ่เสื้อให้ประดับอินทธรณูแข็งขนาดกว้าง ๕ เซนติเมตร ยาวตามความยาวบ่า พื้นสักหลาดสีดำ มีแถบไหมสีทองขนาด ๑ เซนติเมตร ตรึงขอบอินทธรณู ปลายอินทธรณูมนติดดุมตราสัญลักษณ์ มหาวิทยาลัย บนอินทธรณูปีกตั้งสีทอง ลวดลายมาจากอัตลักษณ์ของมหาวิทยาลัยแม่โจ้ เป็นองค์ประกอบ โดยมีดอกอินทนิล รวงข้าวสีทอง พระพิรุณทรงนาค

ผู้ได้รับพระราชทานเครื่องราชอิสริยาภรณ์ให้ประดับแพรแถบเครื่องราชอิสริยาภรณ์ ที่อกเสื้อเหนือกระเป๋านบวซ้ายด้วย

(๓) กางเกงขายาวสีขาวแบบราชการ ไม่พับปลายขา

(๔) รองเท้าหุ้มส้นหนังหรือวัสดุเทียมหนังสีดำ ถุงเท้าสีดำ

(ข) สำหรับพนักงานมหาวิทยาลัยหญิง ประกอบด้วย

(๑) หมวกเป็นหมวกแก๊ปทรงอ่อนพับปีกสีขาว มีดุมโลหะสีทองรูปผลอินทนิลขนาดเล็กติดที่ข้างหมวกข้างละ ๑ ดุม ผ้าพันหมวกเป็นแถบสายถักสีขาว ที่หน้าหมวกติดเครื่องหมายหน้าหมวก ขนาดสูง ๕ เซนติเมตร บนหมอนสักหลาด

การสวมหมวกให้สวมในโอกาสอันควร

(๒) เสื้อให้ใช้เสื้อนอกคอแบะสีขาวแบบคอแหลมหรือคอป้าน แขนยาวถึงข้อมือ ตะเข็บหลัง ๔ ตะเข็บ ที่แนวسابอกขัดดุมตราสัญลักษณ์มหาวิทยาลัยขนาดเส้นผ่านศูนย์กลาง

๑.๕ เซนติเมตร ๓ ดุม สำหรับเสื้อคอแหลม และ ๕ ดุม สำหรับเสื้อคอป้าน มีกระเป๋าล่างข้างละ ๑ กระเป๋า เป็นกระเป๋าจาะเยื้องเล็กน้อย ไม่มีปกกระเป๋า ที่ไหล่เสื้อให้ประดับอินทรีขนแข็ง ขนาดกว้าง ๕ เซนติเมตร ยาวตามความยาวของบ่า พื้นสักหลาดสีดำแถบไหมสีทอง ขนาด ๑ เซนติเมตร ตรงขอบอินทรีขน ขยายอินทรีขนมน ติดดุมตราสัญลักษณ์มหาวิทยาลัย บนอินทรีขนปักด้นสีทอง ลวดลายมาจากอัตลักษณ์ ของมหาวิทยาลัยแม่โจ้ เป็นองค์ประกอบ โดยมีดอกอินทนิล รวงข้าวสีทอง พระพิรุณทรงนาค และให้ใช้ เสื้อคอพับแขนยาวสีขาวเป็นเสื้อตัวใน ผูกผ้าพันคอสีดำเงือกกลาสี

ผู้ได้รับพระราชทานเครื่องราชอิสริยาภรณ์ให้ประดับแพรแถบเครื่องราชอิสริยาภรณ์ ที่อกเสื้อเหนือกระเป๋าด้านซ้ายด้วย

(๓) กระโปรงให้ใช้กระโปรงสีขาวยาวปิดเข่า ใช้กับเสื้อคอแหลมหรือเสื้อคอป้าน

(๔) รองเท้า ถุงเท้า ให้ใช้รองเท้านุ่มสัน หนังหรือวัสดุเทียมหนัง แบบปิดปลายเท้า สีดำ ไม่มีลวดลาย สันสูงไม่เกิน ๑๐ เซนติเมตร ถุงเท้ายาวสีเนื้อ

ข้อ ๘ เครื่องแบบครึ่งยศ มีลักษณะดังนี้

ให้มีลักษณะและส่วนประกอบเช่นเดียวกับเครื่องแบบปกติขาว เว้นแต่กางเกง ของพนักงานมหาวิทยาลัยชาย หรือกระโปรงของพนักงานมหาวิทยาลัยหญิง ให้ใช้ผ้าสีดำ และให้ผู้ที่ได้รับ พระราชทานเครื่องราชอิสริยาภรณ์ ประดับเครื่องราชอิสริยาภรณ์ที่ได้รับพระราชทานตามที่ระบุ ในหมายกำหนดการหรือกำหนดการ สำหรับผู้ได้รับพระราชทานเครื่องราชอิสริยาภรณ์ชั้นสายสะพาย ให้ประดับแต่ดารา โดยไม่สวมสายสะพาย

ข้อ ๙ เครื่องแบบเต็มยศ มีลักษณะดังนี้

ให้มีลักษณะและส่วนประกอบเช่นเดียวกับเครื่องแบบครึ่งยศ และผู้ที่ได้รับพระราชทาน เครื่องราชอิสริยาภรณ์ ให้ประดับเครื่องราชอิสริยาภรณ์ที่ได้รับพระราชทาน ตามที่ระบุในหมายกำหนดการ หรือกำหนดการ สำหรับผู้ได้รับพระราชทานเครื่องราชอิสริยาภรณ์ชั้นสายสะพาย ให้ประดับดารา และสวมสายสะพายที่ได้รับพระราชทาน ถ้าได้รับพระราชทานมากกว่าหนึ่งสาย ต้องประดับดาราของสาย อื่นด้วย

ทั้งนี้ เครื่องแบบพิธีการ ให้มีลักษณะตามรูปที่ ๖ แนบท้ายข้อบังคับนี้

หมวด ๔

การแต่งเครื่องแบบพนักงานมหาวิทยาลัย

ข้อ ๑๐ การแต่งเครื่องแบบพนักงานมหาวิทยาลัยหากประสงค์จะประดับเครื่องหมายอื่น ให้ประดับตามพระราชบัญญัติเครื่องแบบข้าราชการฝ่ายพลเรือนโดยอนุโลม ในกรณีเป็นงานศพ ซึ่งมีกำหนดการระบุให้แต่งกายเต็มยศ ครึ่งยศ หรือปกติขาว ไว้ทุกขให้สวมปลอกแขนสีดำที่แขนเสื้อข้าง ซ้าย

ข้อ ๑๑ ให้พนักงานมหาวิทยาลัยแต่งเครื่องแบบปฏิบัติราชการในการปฏิบัติราชการ ประจำวันได้

แบบนันทายข้อบังคับมหาวิทยาลัยแม่โจ้ ว่าด้วยเครื่องแบบพนักงานมหาวิทยาลัย พ.ศ.

เครื่องหมายต่าง ๆ

รูปที่ ๑

ตุ้มตราสัญลักษณ์มหาวิทยาลัยแม่โจ้



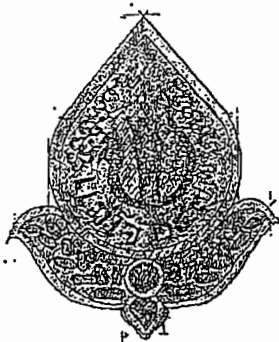
รูปที่ ๒

เข็มคอปกเสื่อตรามหาวิทยาลัยแม่โจ้



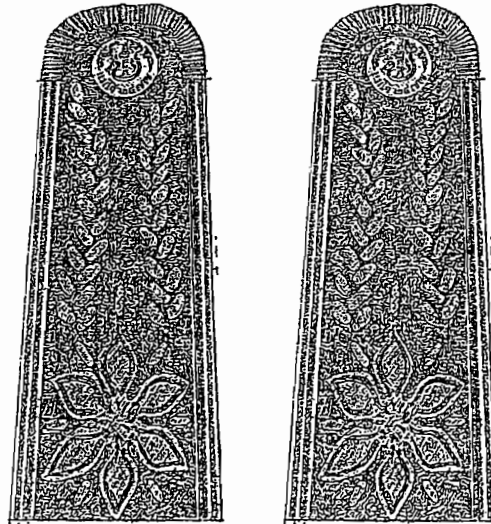
รูปที่ ๓

เครื่องหมายหน้าหมวก

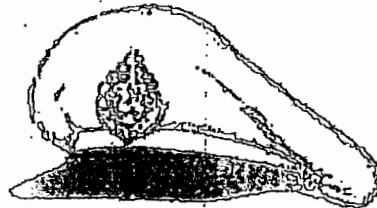


แบบแนบท้ายข้อบังคับมหาวิทยาลัยแม่โจ้ ว่าด้วยเครื่องแบบพนักงานมหาวิทยาลัย พ.ศ.

รูปที่ ๔
อินทธรณูเชิง



รูปที่ ๕
แบบของหมวก



หมวกทรงหม้อตาล

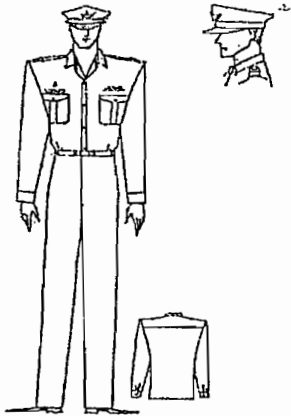


หมวกแก๊ปทรงอ่อน

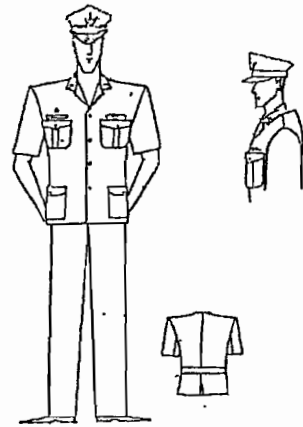
แบบแนบท้ายข้อบังคับมหาวิทยาลัยแม่โจ้ ว่าด้วยเครื่องแบบพนักงานมหาวิทยาลัย พ.ศ.

รูปที่ ๖
เครื่องแบบปฏิบัติราชการ

เครื่องแบบสีกาทีคอพับ



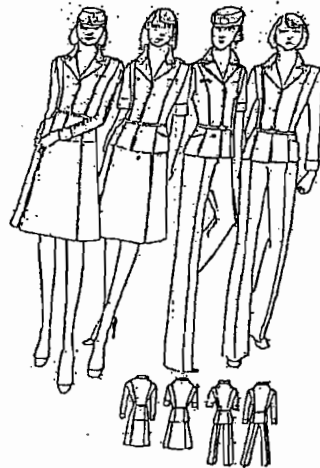
เครื่องแบบสีกาทีคอแบะ



เครื่องแบบสีกาทีคอพับ



เครื่องแบบสีกาทีคอแบะ

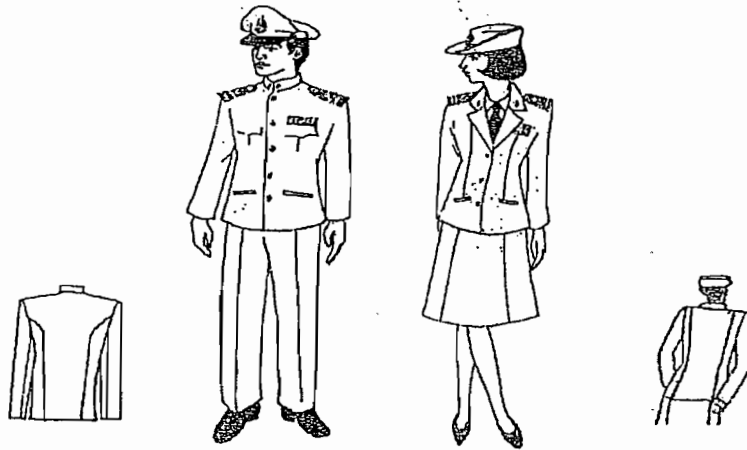


แบบแนบท้ายข้อบังคับมหาวิทยาลัยแม่โจ้ ว่าด้วยเครื่องแบบพนักงานมหาวิทยาลัย พ.ศ.

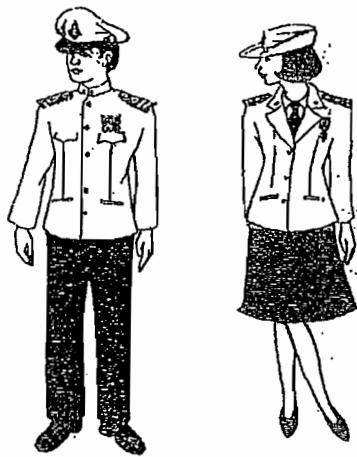
รูปที่ 7

เครื่องแบบพิธีการ

เครื่องแบบปกติขาว



เครื่องแบบครึ่งยศ



เครื่องแบบเต็มยศ



ข้อ ๑๒ ให้พนักงานมหาวิทยาลัยแต่งเครื่องแบบปฏิบัติราชการ หรือเครื่องแบบพิธีการ ในการเข้าร่วมงานพระราชพิธี รัฐพิธี หรือพิธีต่างๆ ตามที่ระบุในหมายกำหนดการ หรือกำหนดการ และโอกาสอื่นๆ ตามที่มหาวิทยาลัยกำหนด

ประกาศ ณ วันที่ ๒๓ ธันวาคม พ.ศ. ๒๕๕๒



(นายอำนวยการ ยศสุข)

นายกสภามหาวิทยาลัยแม่โจ้